

# ORGANIGRAMA



## I. GERENCIA

### CONSEJO DE ADMINISTRACIÓN

**VICEPRESIDENTE**  
D. EFRAÍN MEDINA HERNÁNDEZ

**GERENTE**  
D. IGNACIO DOMÍNGUEZ  
PANIAGUA

**SECRETARÍA DE DIRECCIÓN**  
DÑA. BELÉN SANTANA

**TOTAL ACTUAL DE TRABAJADORES : 33**

# ORGANIGRAMA



## II. DIRECTORES

### CONSEJO DE ADMINISTRACIÓN

**VICEPRESIDENTE**

D. EFRAÍN MEDINA HERNÁNDEZ

**GERENTE**

D. IGNACIO DOMÍNGUEZ  
PANIAGUA

**DIRECTOR TÉCNICO**  
D. JOSÉ RAMÓN URIBARRI

**DIRECTORA DE  
MANTENIMIENTO**  
DÑA. ADRIANA BELMONTE

**DIRECTOR ADJUNTO  
A LA GERENCIA**  
D. RAYCO DARIAS

**DIRECTOR COMERCIAL**  
D. JONAY LÓPEZ

# ORGANIGRAMA



## III. DIRECCIÓN TÉCNICA

### CONSEJO DE ADMINISTRACIÓN

**VICEPRESIDENTE**  
D. EFRAÍN MEDINA HERNÁNDEZ

**GERENTE**  
D. IGNACIO DOMÍNGUEZ  
PANIAGUA

**DIRECTOR TÉCNICO**  
D. JOSÉ RAMÓN URIBARRI

**ÁREA TÉCNICA**

# ORGANIGRAMA



## IV. DIRECCIÓN DE MANTENIMIENTO

### CONSEJO DE ADMINISTRACIÓN

**VICEPRESIDENTE**

D. EFRAÍN MEDINA HERNÁNDEZ

**GERENTE**

D. IGNACIO DOMÍNGUEZ  
PANIAGUA

**DIRECTORA DE  
MANTENIMIENTO**

DÑA. ADRIANA BELMONTE

**JEFE DE EQUIPO  
(MANTENIMIENTO)**

# ORGANIGRAMA



## V. DIRECCIÓN ADJUNTA A LA GERENCIA

### CONSEJO DE ADMINISTRACIÓN

**VICEPRESIDENTE**

D. EFRAÍN MEDINA HERNÁNDEZ

**GERENTE**

D. IGNACIO DOMÍNGUEZ  
PANIAGUA

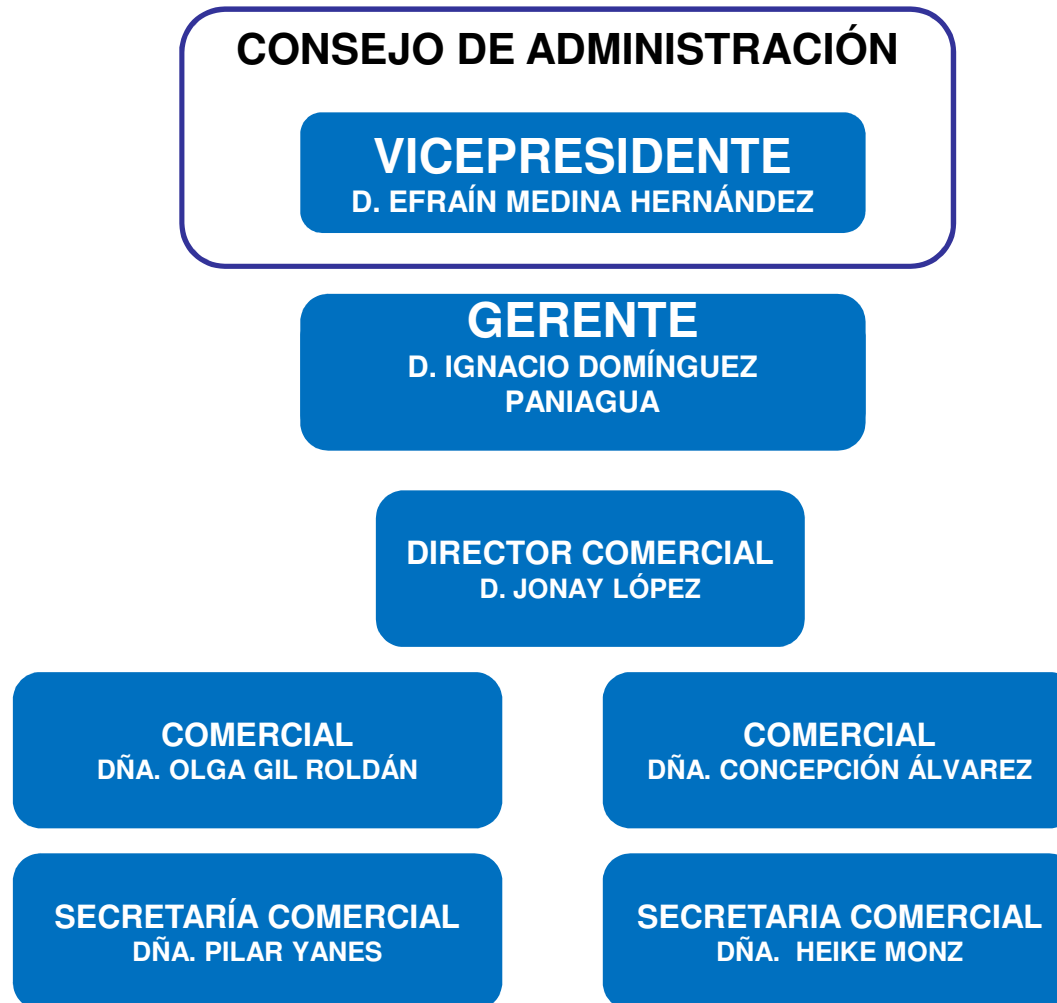
**DIRECTOR ADJUNTO  
A LA GERENCIA**

D. RAYCO DARIAS

# ORGANIGRAMA



## VI. DIRECCIÓN COMERCIAL



# ORGANIGRAMA



## VII. ADMINISTRACIÓN Y CONTABILIDAD

### CONSEJO DE ADMINISTRACIÓN

**VICEPRESIDENTE**

D. EFRAÍN MEDINA HERNÁNDEZ

**GERENTE**

D. IGNACIO DOMÍNGUEZ  
PANIAGUA

**JEFE/A DE  
ADMINISTRACIÓN**

**OFICIAL 1º ADMINISTRACIÓN**  
D. JOSÉ LUNA

**OFICIAL 1ª CONTABILIDAD**  
DÑA. ESTRELLA FLORES